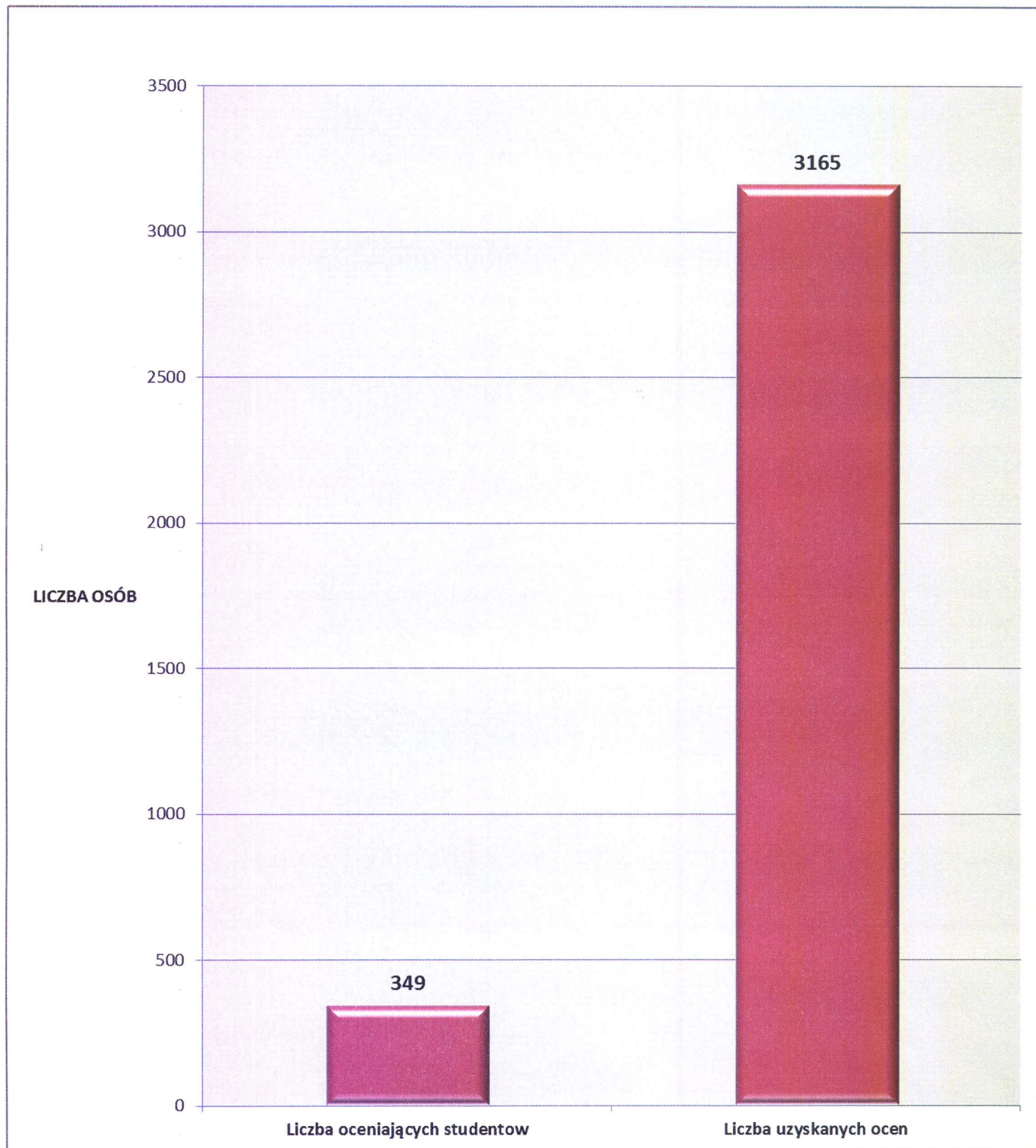


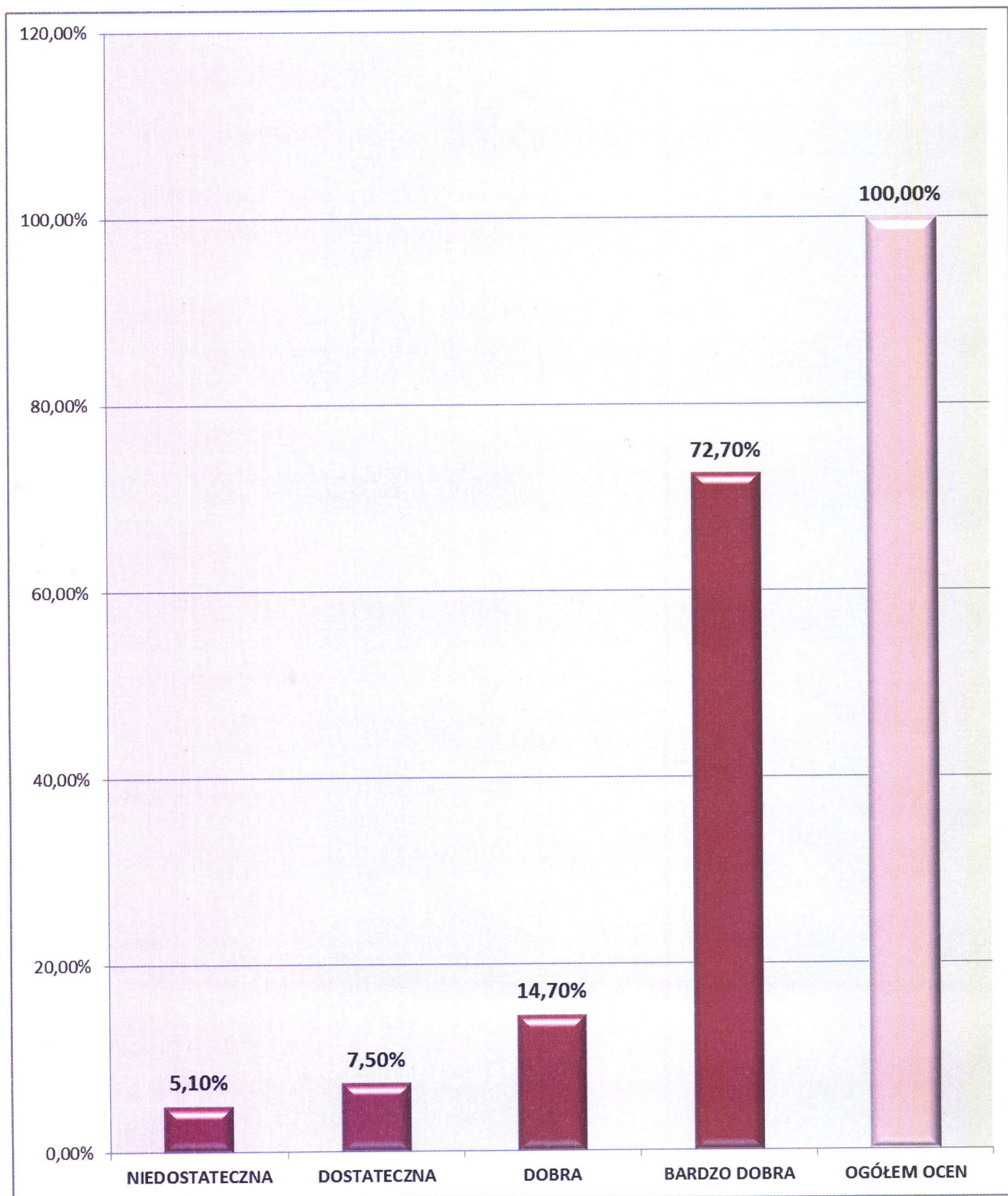
SPRAWOZDANIE Z OCENY NAUCZYCIELI AKADEMICKICH W SEMESTRZE LETNIM 2016/2017

W semestrze letnim Studenci ocenili 24 nauczycieli akademickich. Liczbę oceniających i liczbę uzyskanych wszystkich ocen zamieszczono na rycinie 1.



Ryc. 1 Liczebność oceniających i uzyskanych ocen w grupie Studentów Instytutu Zdrowia Publicznego

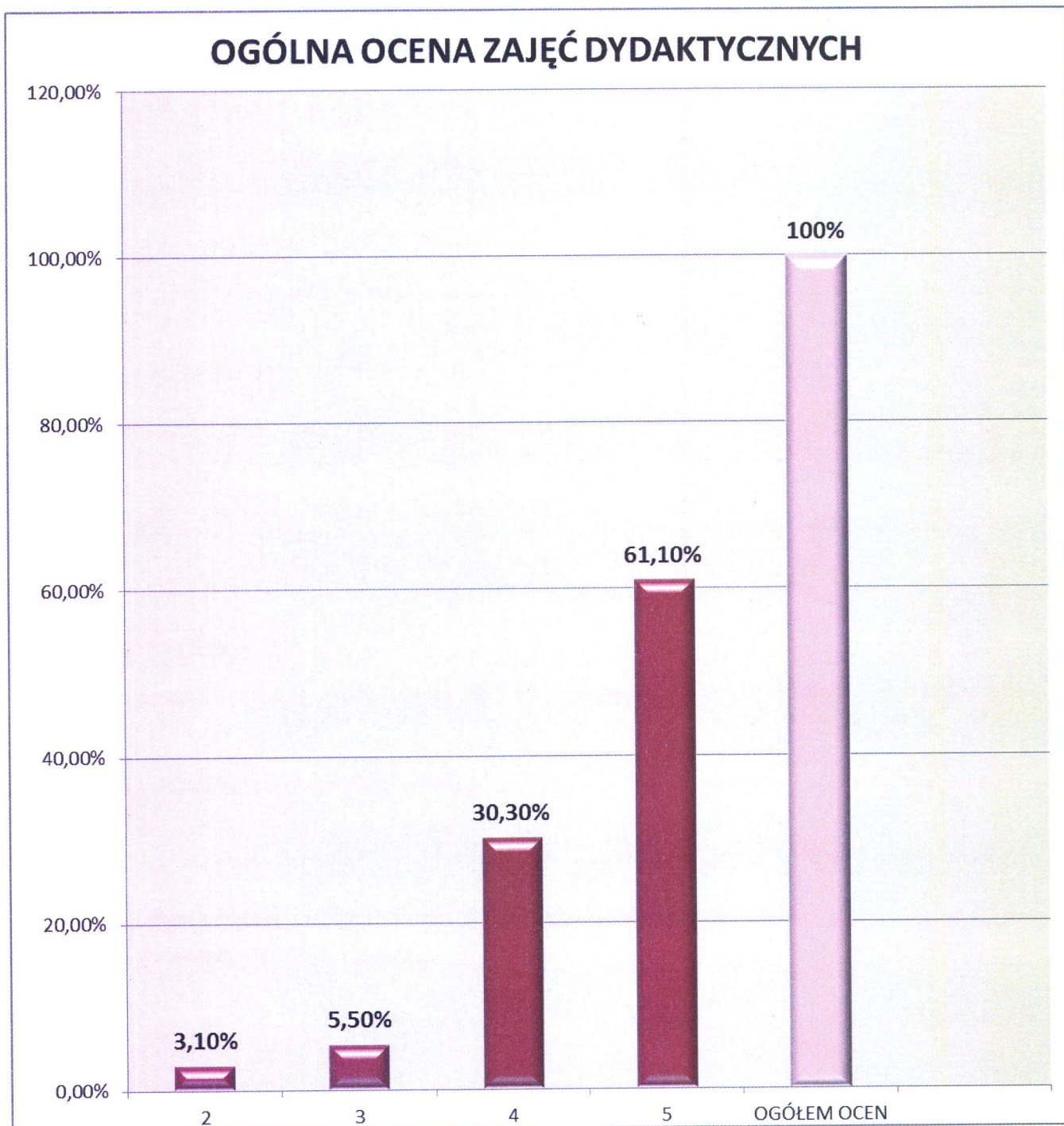
Średnia wszystkich ocen wynosiła 4,40, a odsetek wszystkich ocen w podsumowaniu przedstawiono na rycinie 2.



Ryc. 2. Odsetek ocen uzyskanych przez wykładowców Instytutu Zdrowia Publicznego

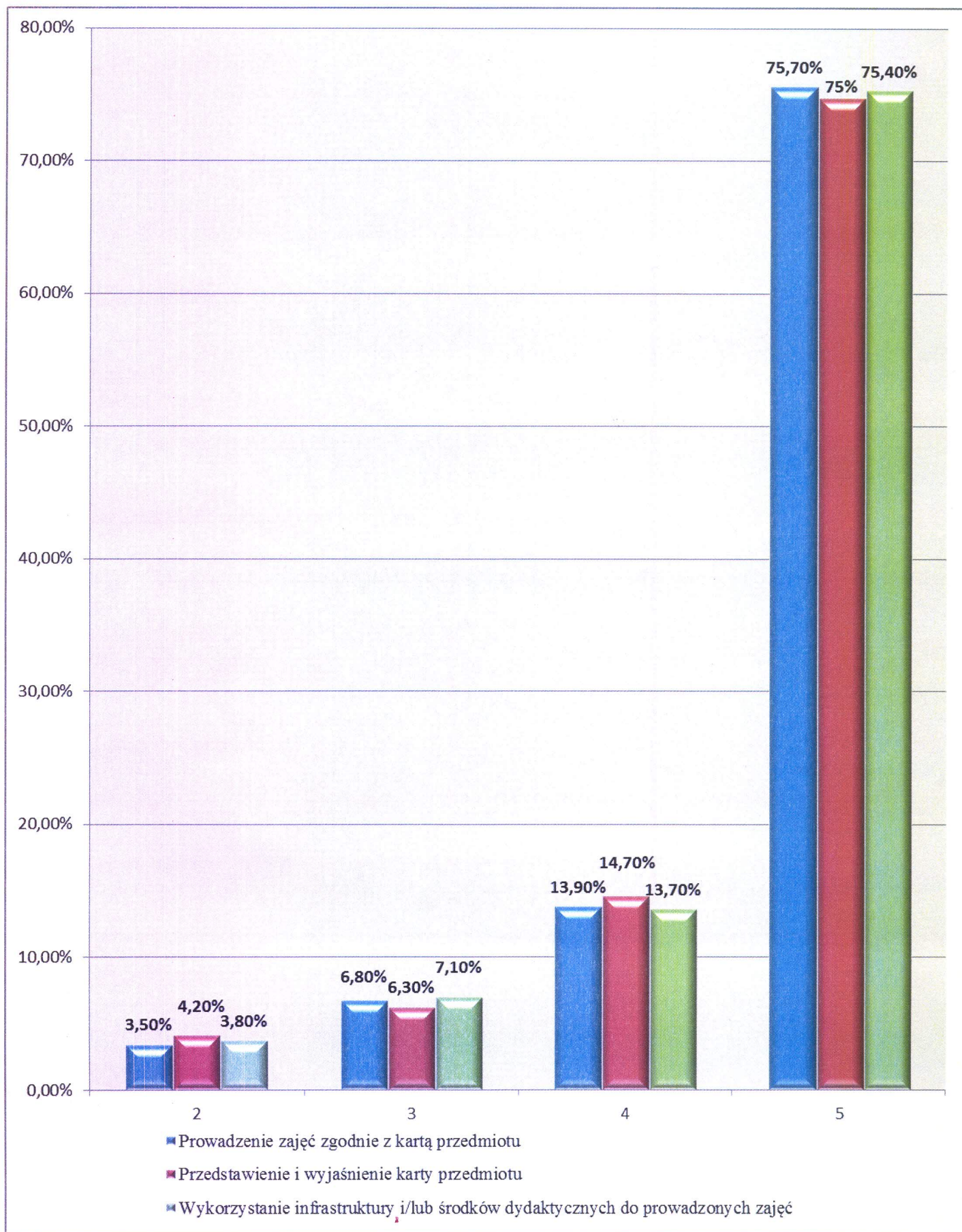
Średnia ocena zajęć dydaktycznych wszystkich wykładowców wynosiła 4,43. Składały się na nią:

1. Prowadzenie zajęć zgodnie z kartą przedmiotu: średnia ocena: 4,44
2. Przedstawienie i wyjaśnienie karty przedmiotu: średnia ocena: 4,43
3. Wykorzystanie infrastruktury i/lub środków dydaktycznych do prowadzonych zajęć: średnia ocena: 4,42



Ryc.3. Odsetek ocen niedostatecznych, dostatecznych, dobrych i bardzo dobrych składających się na ocenę zajęć dydaktycznych.

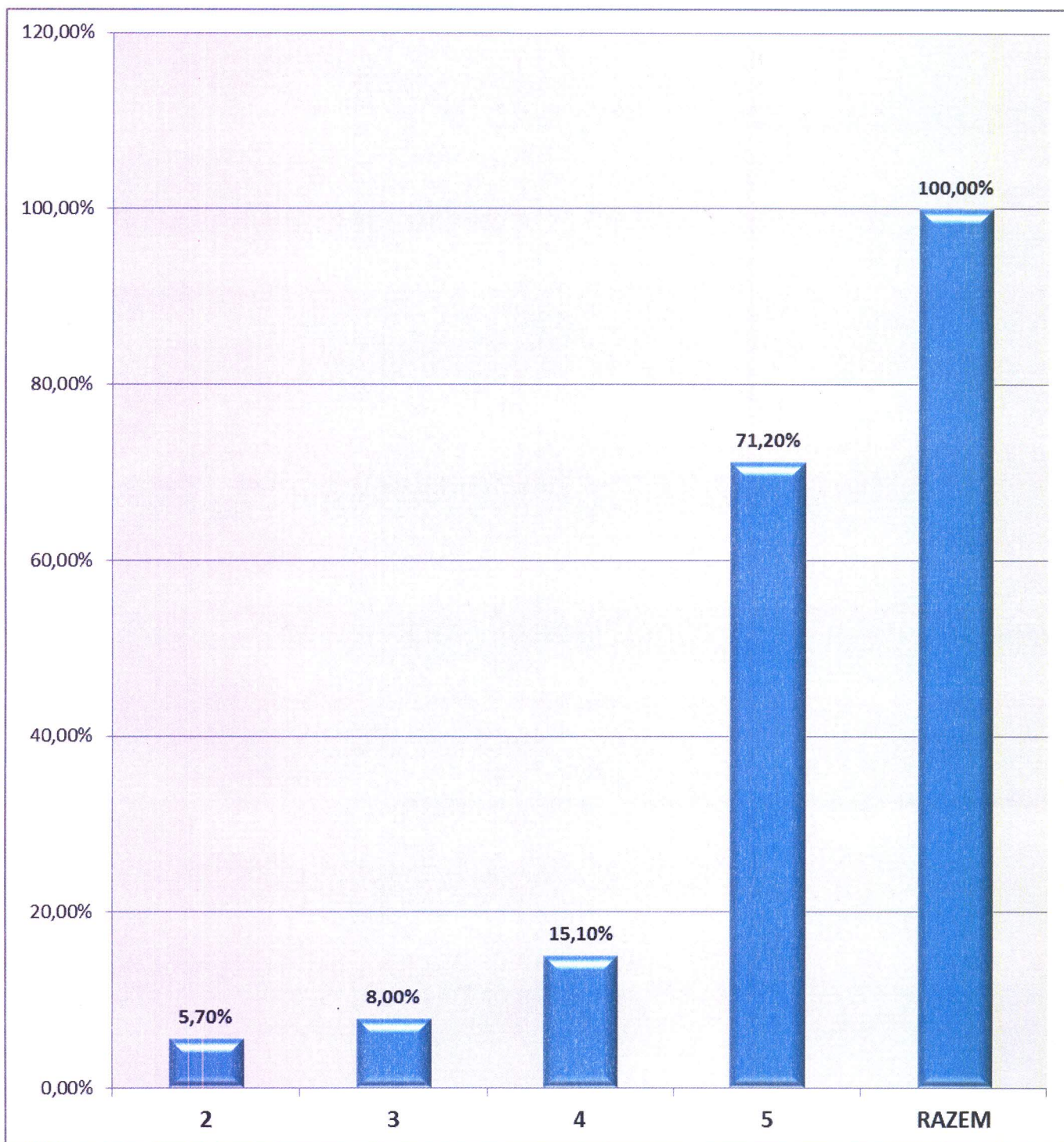
Procentowy udział ocen w zakresie poszczególnych obszarów składających się na OCENĘ ZAJĘĆ
DYDAKTYCZNYCH przedstawiono na rycinie 4.



Ryc. 3. Procentowa ocena obszarów w zakresie oceny dydaktycznej.

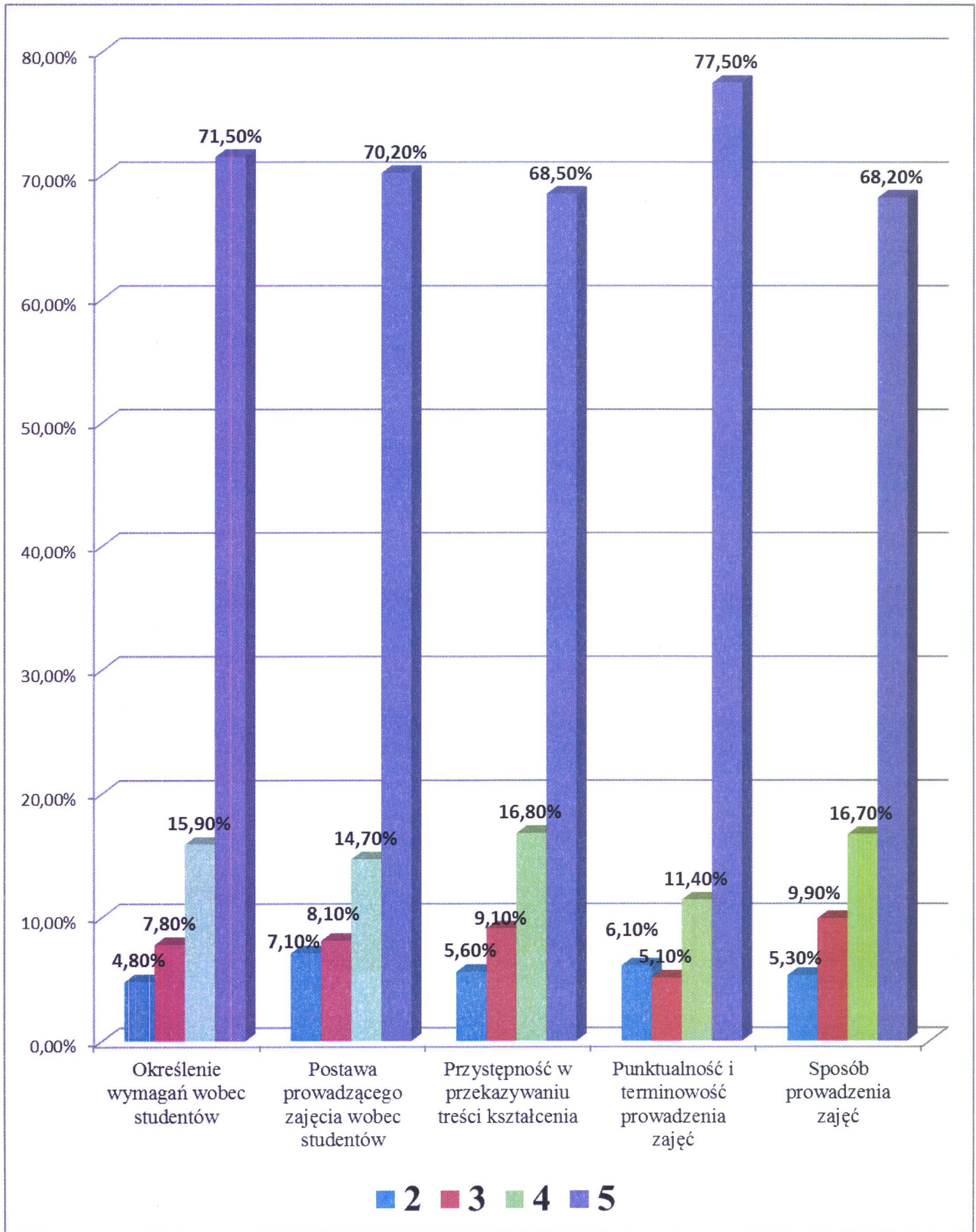
Studenci ocenili również nauczycieli akademickich w zakresie 6 obszarów. Średnia ocena wykładowców wynosiła 4,38. Składały się na nią:

1. Określenie wymagań wobec studentów: średnia ocena: 4,44
2. Postawa prowadzącego zajęcia wobec studentów: średnia ocena: 4,39
3. Przystępność w przekazywaniu treści kształcenia: średnia ocena: 4,35
4. Punktualność i terminowość prowadzenia zajęć: średnia ocena: 4,48
5. Sposób prowadzenia zajęć: średnia ocena: 4,34



Ryc. 4. Procentowa ocena nauczycieli Instytutu Zdrowia Publicznego

Procentowy udział poszczególnych ocen w OCENIE NAUCZYCIELI OGÓŁEM przedstawiono na rycinie 5.



Ryc. 6. Procentowa ocena obszarów w zakresie oceny nauczycieli akademickich